

SIO Carnes Mercado Agroganadero de Cañuelas (MAG)

Precios e ingresos de hacienda
Semana 51 | 19 al 23 de diciembre de 2022

El presente informe hace referencia a los precios de comercialización e ingreso de hacienda para las categorías bovinas con destino a faena. Abarca los datos informados en el sitio web del Mercado Agroganadero de Cañuelas (MAG) hasta el 23 de diciembre y las liquidaciones

ingresadas al SIO Carnes hasta el 22 de diciembre. La semana 51 contó con tres días de operaciones y un Remate Especial en el MAG; y cuatro días de operaciones en el SIO. Los precios están expresados en \$/Kilo vivo.

Síntesis

1. Precios con mayoría de bajas tanto en el SIO Carnes como en el MAG. En el MAG fue la **Vaca** la categoría que evidenció el mayor descenso de precios, seguido de cerca por el **Novillo** y en menor magnitud por el **Novillito**. La **Vaquillona** fue la única categoría que mostró aumento semanal en el precio, aunque leve. En el SIO, el descenso más importante se dio en el precio de la **Vaca**, seguida en menor proporción por las categorías mayormente destinadas al consumo interno, por su parte, el **Novillo** se destacó esta semana por las subas en su precio.

En el SIO la **Vaca** mostró el mayor descenso en el precio promedio semanal, logrando revertir la importante disminución de la semana pasada. El **Novillito** baja levemente de precio esta semana quebrando la tendencia al alza de las cinco semanas anteriores, mientras que la **Vaquillona** baja el precio luego del aumento observado la semana anterior. El **Novillo** fue la única categoría que mostró aumento de precio esta semana, acompañando las subas de las tres semanas previas.

En el MAG el mayor descenso de precio esta semana se evidenció en la **Vaca** contrarrestando el aumento de la semana previa, por su parte, el **Novillo** bajó el precio promedio esta semana después de un significativo aumento. El **Novillito** disminuye su precio contrariamente a lo ocurrido las tres semanas anteriores mientras que el **Novillito** sube el precio por segunda semana consecutiva.

2. Ingreso de Cabezas evidenciando esta semana aumentos en el SIO Carnes y disminuciones en el MAG, en comparación con la semana previa. El SIO sube los ingresos semanales totales esta semana, con todas sus categorías en alza, al igual que lo ocurrido la semana anterior. En el MAG, bajaron los ingresos de cabezas semanales totales luego de una semana en alza, con todas las categorías mostrando significativos descensos.

El MAG tuvo un día de ingresos de cabezas casi record y dos días de ingresos de escasos a pobres, con la singularidad esta semana de que se realizó un **Remate Especial** donde se comercializaron apenas 134 animales. Ingresaron en la semana más de 20.000 animales, considerando las cuatro categorías principales. El descenso en el total semanal de animales ingresados fue impulsado por la fuerte baja observada en el **Novillo** seguido, en menor medida, por las categorías más asociadas al consumo interno. La **Vaca** fue la categoría que mostró la menor disminución semanal en la cantidad de animales comercializados.

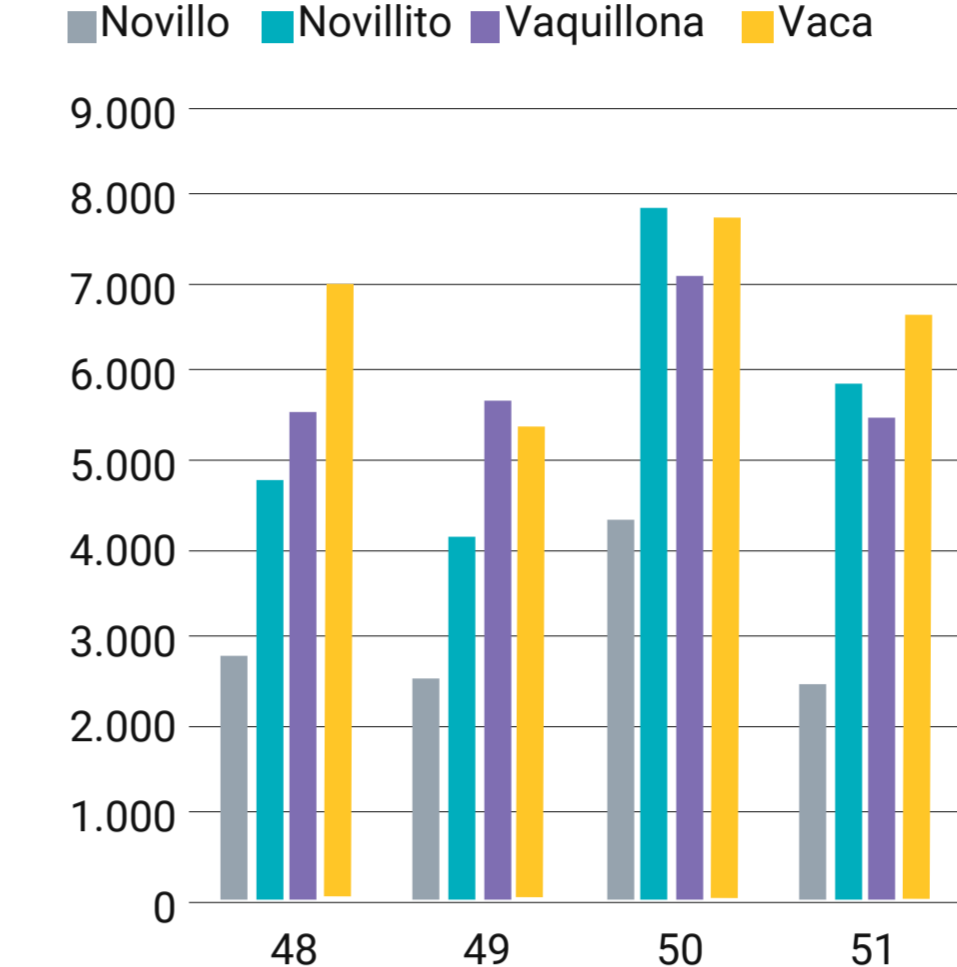
El SIO mostró una suba en el ingreso total semanal fomentado por el aumento en los ingresos de cabezas de las categorías livianas, seguidas en menor magnitud por la **Vaca**. El **Novillo** fue quien marcó el menor aumento en la comercialización semanal de animales.

Evolución del ingreso de hacienda y precios promedio

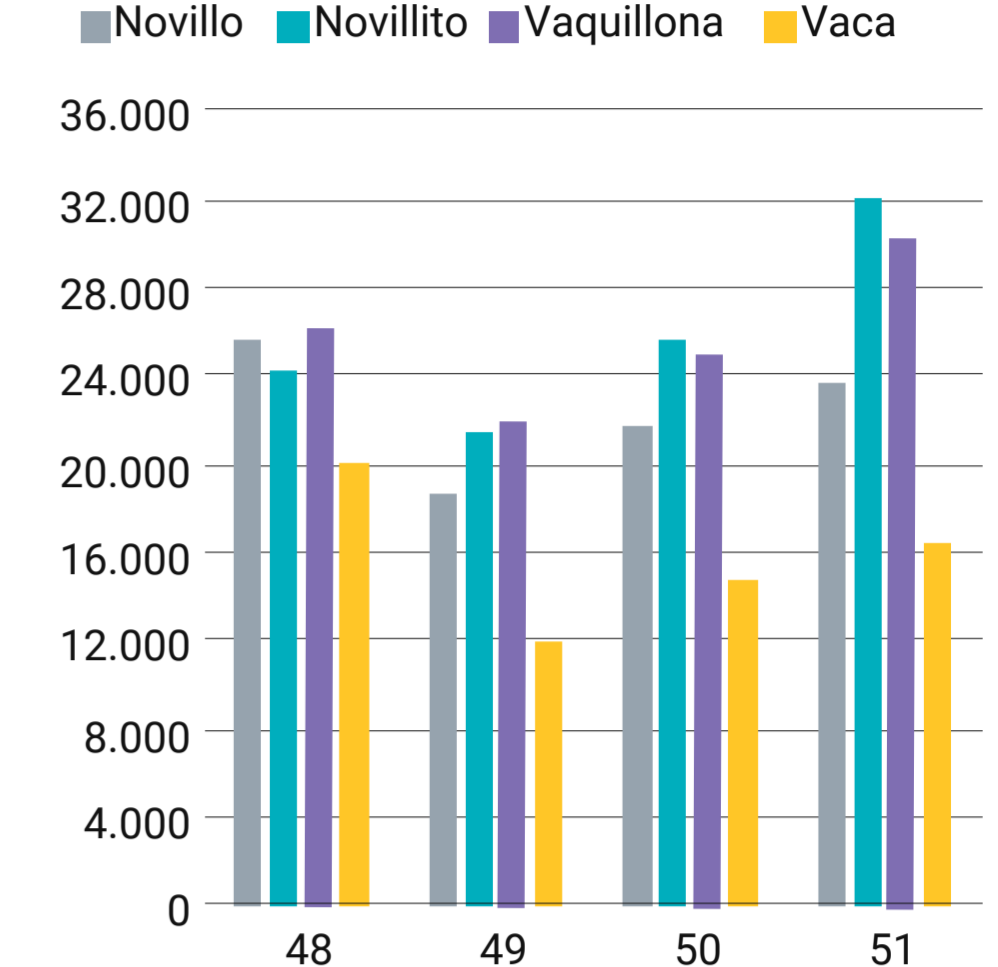
Mercados agropecuarios Monitor semanal Mercado de Hacienda								
Semana 51	Mercado Agroganadero de Cañuelas (MAG)				SIO Carnes			
	Ingresos		Precio promedio		Ingresos*		Precio promedio	
	Cab.	Var. semanal	\$/kg	Var. semanal	Cab.	Var. semanal	\$/kg	Var. semanal
Novillo	2.441	▼ -43%	283,6	▼ -6%	23.839	▲ 9%	291,1	▲ 3%
Novillito	5.898	▼ -25%	300,1	▼ -3%	32.199	▲ 26%	272,7	▼ -1%
Vaquillona	5.474	▼ -23%	295,4	▲ 0%	30.473	▲ 22%	261,3	▼ -2%
Vaca	6.634	▼ -14%	202,5	▼ -6%	16.557	▲ 12%	207,2	▼ -6%
Total	20.447	▼ -24%	-	-	103.068	▲ 18%	-	-

Fuente: Sitio web MAG
*Los datos del SIO Carnes son provisorios y sujetos a modificaciones. Fuente: SIO Carnes

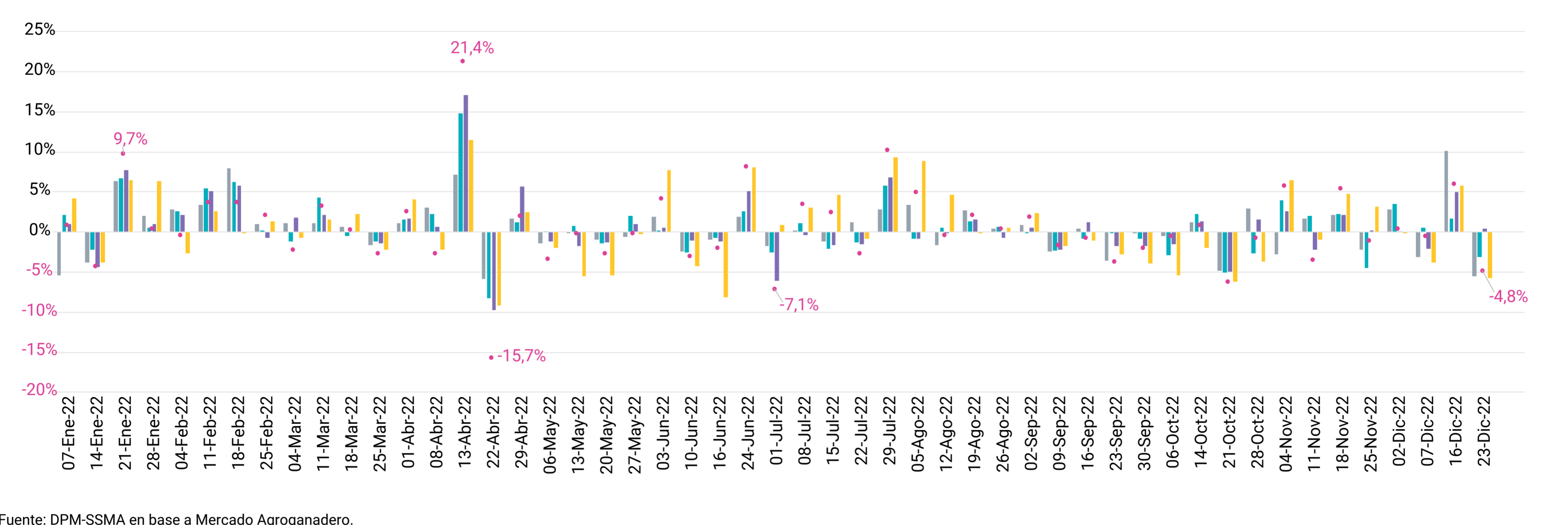
Ingresos MAG (cabezas)



Ingresos SIO - Carnes (cabezas)



Mercado Agroganadero | Precios por categoría e IGMAG Variaciones semanales



Fuente: DPM-SSMA en base a Mercado Agroganadero.

Precios

Novillo y Vaca

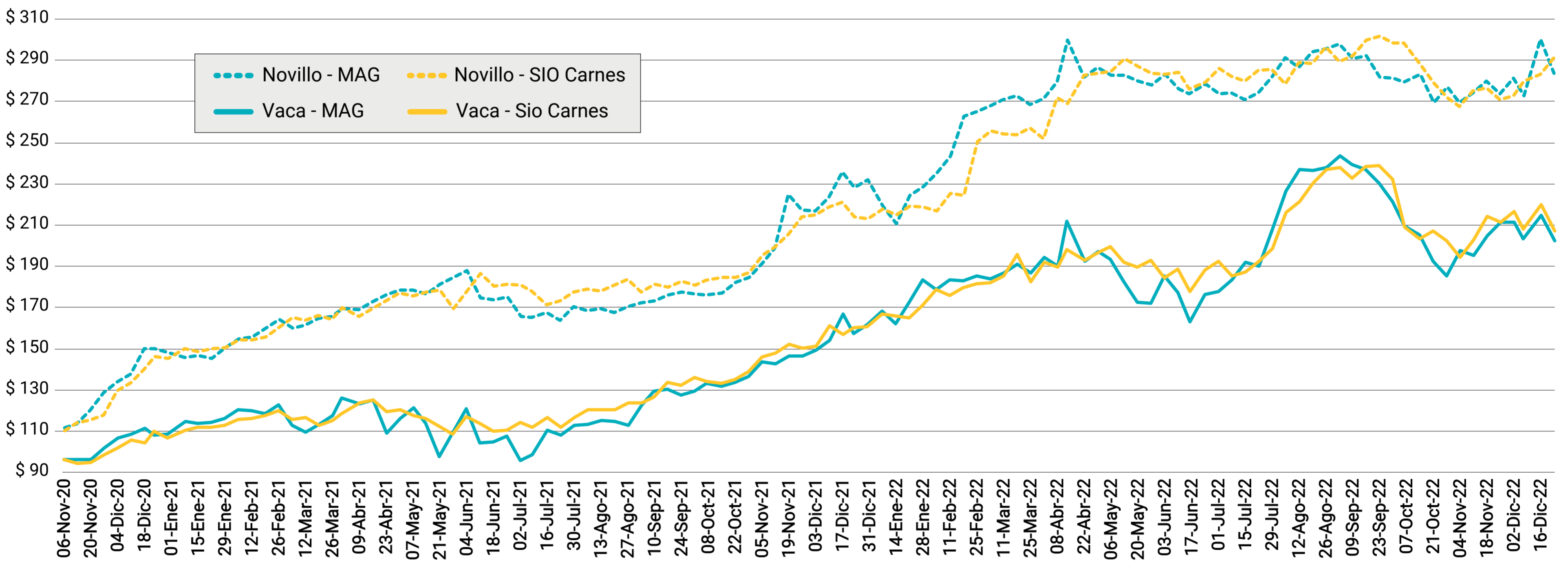
Los precios promedio de esta semana mostraron disparidades para el **Novillo** y similar descenso para la **Vaca**, considerando los dos mercados analizados.

En el SIO su precio marcó un aumento semanal (+2.8%) que deja la cotización (\$291,1) en un valor cercano al de la primera semana de septiembre. En el MAG, el precio (\$283,6) baja de forma significativa (-5,6%) disminuyendo consecuentemente la diferencia de precios en los dos mercados analizados.

El precio promedio del **Novillo** evidenció una fuerte baja en el MAG y una suba considerable en el SIO, mientras que para la **Vaca** se dio una disminución de igual proporción tanto en el SIO como en el MAG.

En el SIO el precio baja (-5,8%) dejando la cotización (\$207,2) en un valor semejante al observado la tercera semana de octubre. En el MAG el precio también baja (-5,8%) dejando la cotización (\$202,5) más cerca de la observada en el SIO, manteniendo esta semana la brecha de precios entre ambos mercados.

Precios semanales de novillo y vaca (\$/kg. vivo)



Fuente: DPM-SSMA en base a SIO Carnes y MAG.

Novillito y Vaquillona

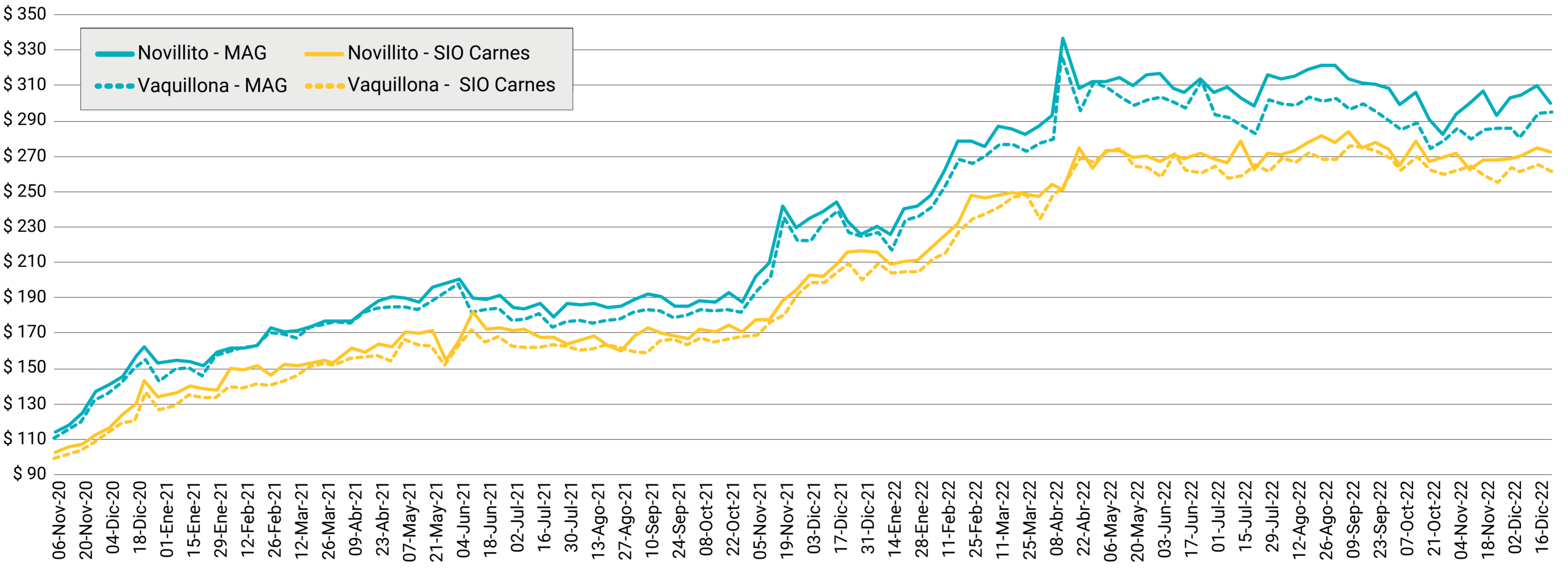
Los precios de las categorías destinadas mayormente al consumo interno mostraron esta semana disminuciones tanto para el **Novillito** como para la **Vaquillona** en el SIO y disparidades en el MAG.

En el SIO se vio un descenso leve en el precio semanal (-0,7%) que deja la cotización (\$272,6) en valores cercanos a los de la primera semana de noviembre. En el MAG, el precio promedio semanal baja (-3,2%) en mayor magnitud, dejando la cotización (\$300,1) lejos aún de la observada en el SIO, aunque disminuyendo esta semana la brecha de precios entre ambos mercados.

En este mercado, el descenso en el precio del **Novillito** es mayor al observado en el SIO, mientras que el precio de la **Vaquillona** crece levemente en el MAG y baja en el SIO.

En el SIO se vio un descenso semanal en el precio (-1,5%) que lleva la cotización (\$261,2) a valores similares a los de la segunda semana del mes. Por su parte, en el MAG se dio una leve suba en el precio esta semana (+0,7%) llevando la cotización (\$295,4) a que aumente nuevamente la brecha de precios con respecto al SIO.

Precios semanales de novillito y vaquillona (\$/Kg. vivo)



Fuente: DPM-SSMA en base a SIO Carnes y MAG.

Ingreso de cabezas

El SIO mostró un aumento en los ingresos totales esta semana, al igual que lo observado la semana previa. En el MAG, se dio una baja en las cabezas ingresadas esta semana, opuesto a lo ocurrido la semana anterior.

En los dos mercados analizados se dieron variaciones generalizadas en los ingresos de animales de todas las categorías, subiendo en el SIO y bajando en el MAG.

El aumento en el ingreso semanal representó un 18%. Las subas más importantes se observaron en las categorías más asociadas al consumo interno (+24% en promedio), seguidas en menor proporción, por la **Vaca** (+12%). El **Novillo** (+9%) fue la categoría que mostró el menor aumento en la cantidad de animales comercializados esta semana.

El movimiento semanal marcó una baja de 24% encabezado por la considerable disminución en el ingreso del **Novillo** (-43%), seguido por las categorías livianas (-24% en promedio). La **Vaca** (-14%) fue la categoría que evidenció el menor descenso en los ingresos de cabezas esta semana.

Otras referencias de precios - Remates

Los precios comercializados en los remates del interior que se exhiben buscan ser orientativos y como referencia adicional al SIO y MAG, para una mejor interpretación de lo que ocurre en el mercado en general.

Para la semana de referencia se relevan ocho remates por un total de 2.201 animales animales para las categorías bajo análisis.

Buenos Aires - Brandsen 21 de diciembre de 2022 - 475 cabezas				
Categorías	Cabezas	P. Kilo Min.	P. Kilo Máx.	P. Kilo Prom.
Vacas gordas	167	\$ 200,0	\$ 240,0	\$ 224,0
Vaca Manuf./Conserva	308	\$ 140,0	\$ 195,0	\$ 175,7

Buenos Aires - Azul 20 de diciembre de 2022 - 409 cabezas				
Categorías	Cabezas	P. Kilo Min.	P. Kilo Máx.	P. Kilo Prom.
Vacas gordas	181	\$ 240,0	\$ 255,0	\$ 247,5
Vaca Manuf./Conserva	162	\$ 130,0	\$ 190,0	\$ 167,0
Novillos	8	\$ 250,0	\$ 280,0	\$ 268,8
Vaquillonas	58	\$ 240,0	\$ 285,0	\$ 253,1

Buenos Aires - Rauch 21 de diciembre de 2022 - 323 cabezas				
Categorías	Cabezas	P. Kilo Min.	P. Kilo Máx.	P. Kilo Prom.
Vacas gordas	52	\$ 225,0	\$ 240,0	\$ 232,5
Vaca Manuf./Conserva	262	\$ 140,0	\$ 228,0	\$ 179,7
Novillos	5	\$ 270,0	\$ 270,0	\$ 270,0
Vaquillonas	4	\$ 252,0	\$ 252,0	\$ 252,0

Buenos Aires - Tandil 21 de diciembre de 2022 - 279 cabezas				
Categorías	Cabezas	P. Kilo Min.	P. Kilo Máx.	P. Kilo Prom.
Vacas gordas	69	\$ 240,0	\$ 260,0	\$ 251,3
Vaca Manuf./Conserva	91	\$ 140,0	\$ 237,0	\$ 185,8
Novillitos	9	\$ 304,0	\$ 318,0	\$ 310,2
Novillos	26	\$ 270,0	\$ 300,0	\$ 286,2
Vaquillonas	84	\$ 250,0	\$ 320,0	\$ 303,3

Buenos Aires - General Alvear 21 de diciembre de 2022 - 269 cabezas				
Categorías	Cabezas	P. Kilo Min.	P. Kilo Máx.	P. Kilo Prom.
Vacas gordas	124	\$ 233,0	\$ 250,0	\$ 242,5
Vaca Manuf./Conserva	127	\$ 167,0	\$ 230,0	\$ 195,8
Novillos	10	\$ 240,0	\$ 240,0	\$ 240,0
Vaquillonas	8	\$ 260,0	\$ 260,0	\$ 260,0

Buenos Aires. - Ayacucho 20 de diciembre de 2022 - 171 cabezas				
Categorías	Cabezas	P. Kilo Min.	P. Kilo Máx.	P. Kilo Prom.
Vacas gordas	31	\$ 230,0	\$ 242,0	\$ 237,7
Vaca Manuf./Conserva	127	\$ 140,0	\$ 212,0	\$ 170,6
Novillos	13	\$ 247,0	\$ 247,0	\$ 247,0

Córdoba - Río Cuarto 21 de diciembre de 2022 - 147 cabezas				
Categorías	Cabezas	P. Kilo Min.	P. Kilo Máx.	P. Kilo Prom.
Vacas gordas	147	\$ 218,0	\$ 232,0	\$ 223,0

Buenos Aires - Tapalqué 20 de diciembre de 2022 - 128 cabezas				
Categorías	Cabezas	P. Kilo Min.	P. Kilo Máx.	P. Kilo Prom.
Vacas gordas	66	\$ 192,0	\$ 240,0	\$ 216,4
Vaca Manuf./Conserva	62	\$ 154,0	\$ 205,0	\$ 184,0

Fuente: DPM-SSMA en base a Entre Surcos y Corrales.